

フレキシブル作業コンベア
3Position C/V

DS3P-1200

検査・組立ラインの自動化・効率化にベストマッチ！

3ポジションにより
フレキシブルに対応

基板検査・取出し・追加投入など
用途に合わせて変更可能。
生産形態変更時の作業員ポジションに
合わせ、不在箇所の自動搬送の可能。

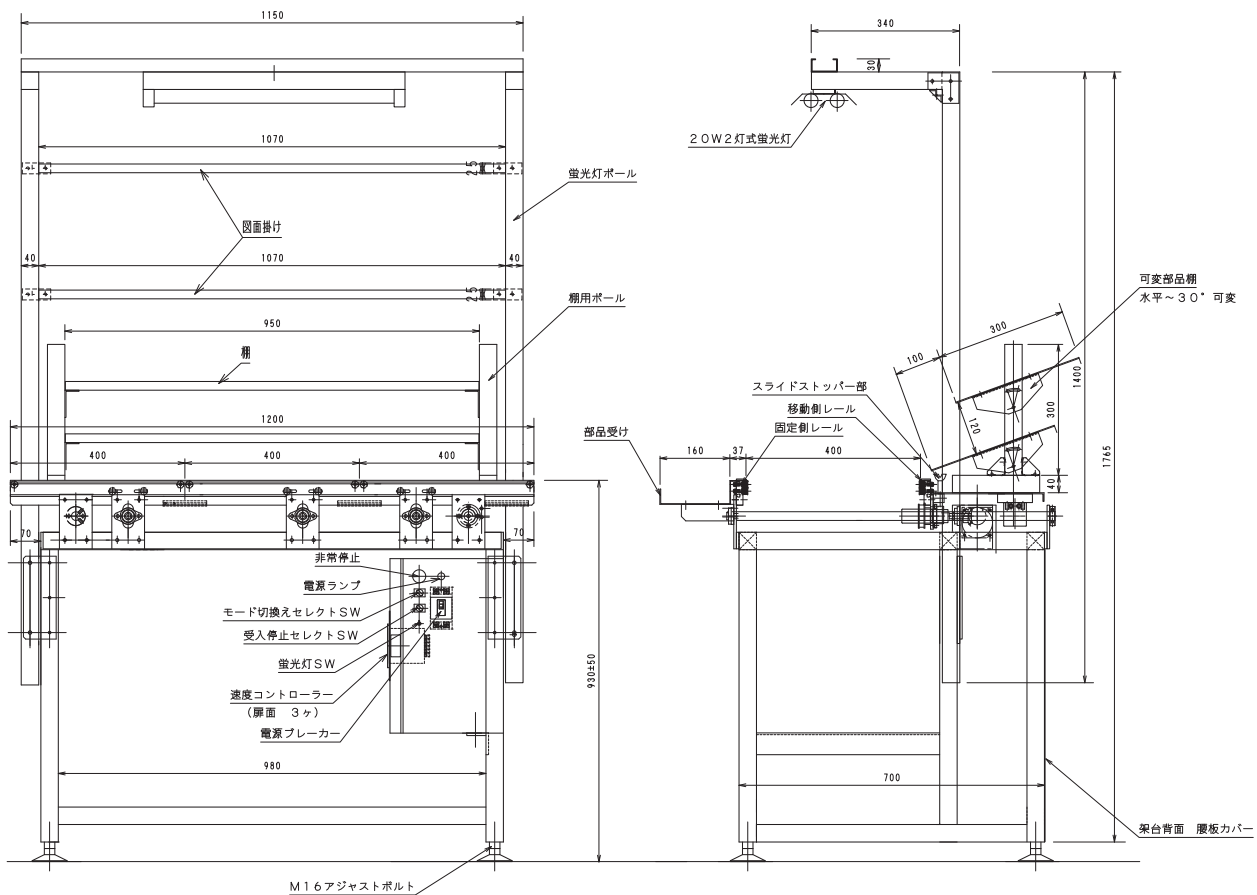
自動搬送で
作業ミス・不良を軽減

移動しながらの作業を作業員の前へ
タクト搬送にする事で、部品間違い、
誤挿入を軽減。
直接基板に触れず自動搬送する事で
品質悪化による原因不良の軽減。

コントローラ制御により
管理・見える化をサポート

コンベア単体をコントローラ制御
している為、生産タクト、生産進捗の
管理・計画を容易にします。
バーコード採用によりトレサビリティ、
見える化に威力を発揮！





<基本仕様>

- ・搬送長 : 1200mm (同一レール上3ポジション各個に駆動)
* 400mmスパン割り
- ・搬送高さ : 900mm±50mm M16アジャストボルト
- ・搬送巾 : 50~400mmスライドストッパー式
- ・搬送方式 : ベルト搬送 (回転シャフトによる1軸同期駆動) 乗代3mm
- ・搬送速度 : 搬送速度0.6~6m/min (3ポジ各個に速度調整式)
* チェーン搬送仕様の場合は速度0.5~4m/min (基本乗代1.8mm) となります
- ・機体装備 : * W溝図面掛 A3横サイズ * 蛍光灯 2灯式20W
* 搬送手前部品受け * 2段部品棚 (移動レール同期移動式)
- ・塗装色 : 日塗工 440 (アイボリー系)
- ・制御 : PLC
- ・信号接続 : A接無電圧24V (他装置との接続に関しては販売店にご相談下さい)
- ・動作モード : 自動運転 (前ワークの有無により自動起動及び停止) / 作業運転 (セキ CV 自動停止フットSW起動)
- ・電源 : AC100V 電源プラグ3P式 ケーブル長さ2M (機体より)
- ・その他 : フットSW / 受入停止SWBOX / 前後機体搬送信号ケーブル
各1m (機体より) モレックス接続式
- ・オプション : #25小判チェーン搬送・搬送長及び搬送高変更・その他要望カスタマイズ